

## HELIOS 2020 アップグレード方法【スタンドアロン版 NET 認証】

インストールは、新規インストールとアップグレードの2種類から選択可能です。  
 アップグレードインストールの条件として、HELIOS Ver14.0 以下がインストールされている環境が必要となります。  
 本説明では、アップグレードの方法を記載しています。

Ver14.0 以下のHELIOSが  
 セットアップされている環境



- 新規インストール
- アップグレードインストール

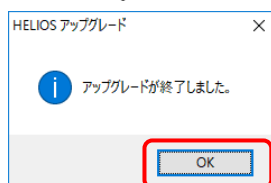
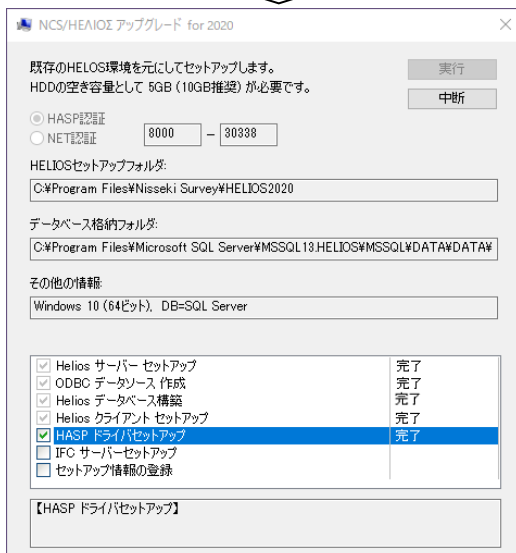
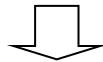
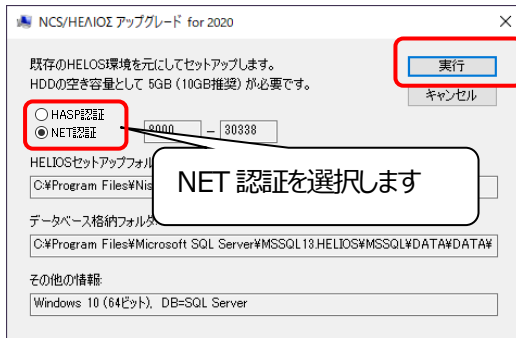
HELIOS がセットアップされて  
 いない環境



- 新規インストール
- ×アップグレードインストール

### ■ 操作手順

1. HELIOSプログラムをインストールします。  
 DVD image のアップグレード.vbs を実行します。

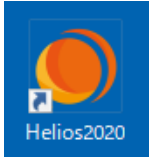


デスクトップにショートカットが作成されます。



## インストール方法 2

### 2. HELIOSを起動しライセンス登録を行います。

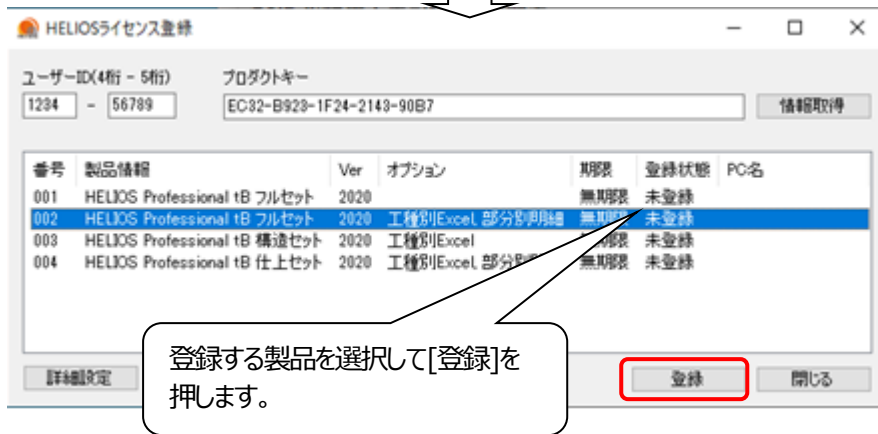
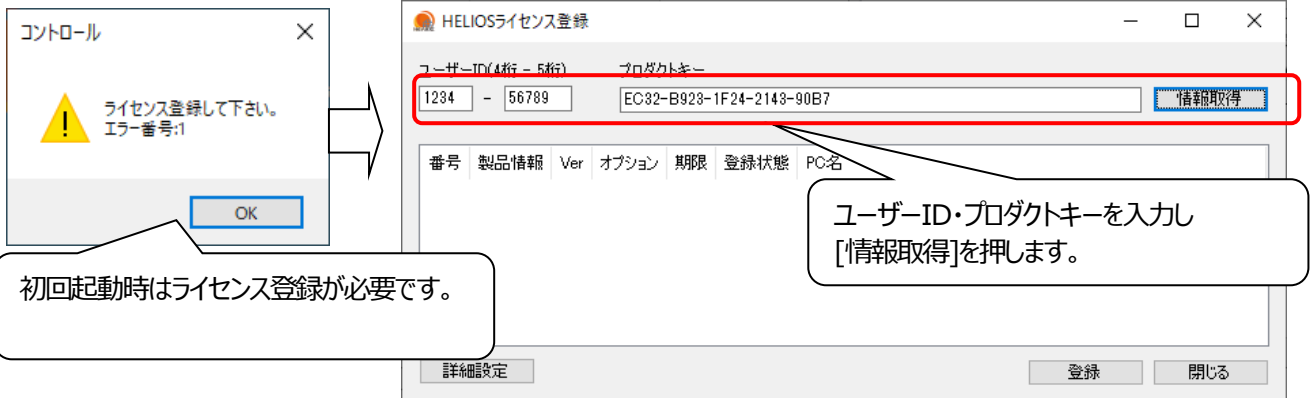


プログラムは通常、以下のフォルダに格納されています。

フォルダ： C:\Program Files\Nisseki Survey\HELIOS 2020\Bin

プログラム： Helios2020.exe

※ショートカットは自動で作成されます。



[使用中]  
他のユーザーが使用しています。  
[未登録]  
誰も使用していません。  
[登録中]  
お使いの PC でライセンス登録  
されています。

再度、HELIOS を起動します。

